



# Hidrossol

Catálogo  
de soluções



Todas as imagens desse catálogo são ilustrativas.  
A Hidrossol se reserva o direito de alterar seus produtos sem comunicação prévia | Fevereiro/2026.

Há mais de 34 anos, a Hidrossol transforma o setor elétrico com **soluções que antecipam as necessidades do mercado.**

Muitos dos produtos que hoje são referência nasceram aqui, idealizados e desenvolvidos com inovação e visão de futuro. Somos pioneiros porque pensamos à frente, **sempre pensando em soluções.**

Com um **portfólio diversificado de mais de 600 itens**, a Hidrossol oferece tubos, bengalas, curvas, cachimbos, luvas, caixas de passagem para instalações elétricas aparentes e seus respectivos acessórios. Além disso, apresenta uma nova geração de quadro de distribuição e quadro de comando multifunções 20×20.



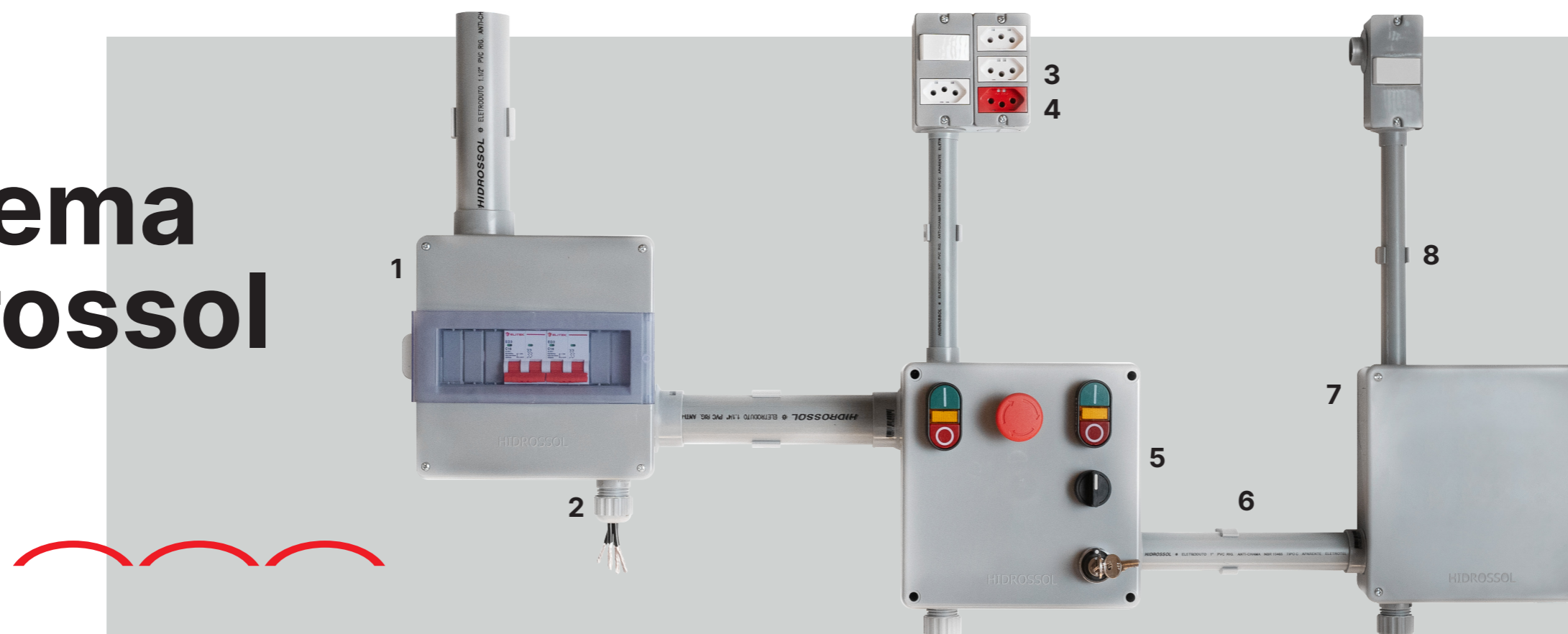
**Hidrossol**

# ÍNDICE

Sistema Hidrossol	04
Quadro de distribuição 20×20	06
Quadro de comando 20×20	07
Caixa de passagem 20×20	08
Caixa de passagem 4×4	09
Caixa de passagem 4×2	10
Adaptador prensa cabo	11
Adaptadores	13
Cotovelo com visita	14
Fixa-tubo click	14
Espelho modular	15
Espelhos tradicionais	16
Conjunto de vedação	17
Cabeçote	17
Kit aterramento	18
Curva Curta	18
Curva "S" com rosca alongada	19
Curva "S"	20
Curva	21
Luva hidroflox	22
Luva soldável (bolsa / bolsa) e roscável	22
Conector bolsa / rosca	23
Niple	23
Fixa Tubos	24
Eletrodutos	24
Bengalas	25
Cachimbo	25



# Sistema Hidrossol



Sistema completo para instalações elétricas aparentes.

Os produtos do Sistema Hidrossol, assim como **todos os demais apresentados neste catálogo, são fabricados com PVC rígido antichamas**, em conformidade com a norma NBR 15.465, garantindo segurança, durabilidade e um acabamento padronizado de alta qualidade.

- 1 Quadro de distribuição 20×20
- 2 Adaptador prensa cabo
- 3 Caixas de passagem 4×2 e 4×4
- 4 Espelho modular

- 5 Quadro de comando 20×20
- 6 Tubos de 1/2" a 1 1/2"
- 7 Caixa de passagem 20×20
- 8 Acessórios

## QUADRO DE DISTRIBUIÇÃO 20X20



Trilho integrado

20 cm

7 cm

20 cm

HIDROSSOL



As caixas contam com **trilho de fixação** de elementos integrado e possuem capacidade de **até 9 disjuntores unipolar ou 3 disjuntores tripolar (DIN)**.

- Dimensões reais 20×20×7 cm
- Utilizando adaptadores, permite tubos de 1/2", 3/4", 1", 1 1/4" e 1 1/2"

Indicado para:

- Instalação de painel de energia solar
- Instalação de carro elétrico ou kit wallbox
- Instalações na casa de máquina de piscina
- Instalações de jardim, como iluminação, irrigação etc.

### DISPONÍVEL NAS CORES:

Branco	Cinza	Preto	Vermelho
A3305	A1805	A3905	A4705



Na montagem do disjuntor deve ser utilizada a **tampa com visor**

## QUADRO DE COMANDO 20X20



20 cm

7 cm

20 cm

5 cm



Indicada para redes com **eletrodutos associados com caixas de passagem 4×4 e 4×2**, montagem de **comandos elétricos e automação industrial** de pequeno porte.

- Dimensões reais 20×20×7 cm
- Utilizando adaptadores, permite tubos de 1/2", 3/4", 1", 1 1/4" e 1 1/2"

### DISPONÍVEL NAS CORES:

Branco	Cinza	Preto	Vermelho
A3306	A1806	A3906	A4706



Na montagem do quadro de comando com contator deve ser utilizada a **tampa cega alta** - tamanho interno: 20×20×12 cm (caixa 7 cm + tampa 5 cm).

## CAIXA DE PASSAGEM 20X20



Indicada para redes com **eletrodutos associados com caixas de passagem 4x4 e 4x2**, montagem de **comandos elétricos e automação industrial** de pequeno porte.

- Dimensões reais 20×20×7 cm
- Utilizando adaptadores, permite tubos de 1/2", 3/4", 1", 1 1/4" e 1 1/2"

### DISPONÍVEL NAS CORES:

Branco	Cinza	Preto	Vermelho
A3307	A1807	A3907	A4707



Opção de **tampa cega baixa** - tamanho interno: 20×20×0,3 cm.

## CAIXA DE PASSAGEM 4X4



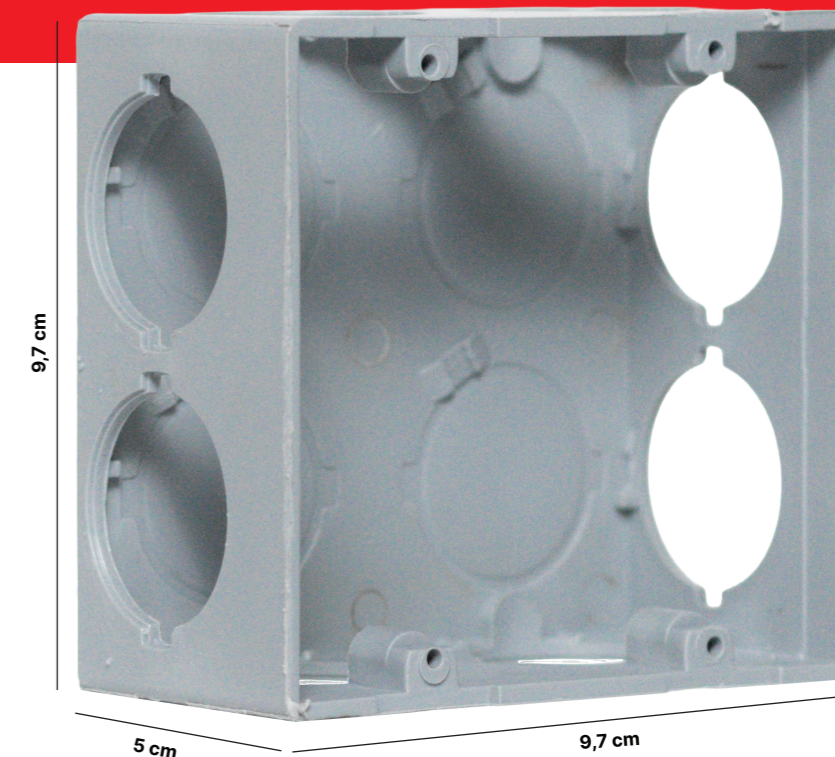
**Aberturas laterais** que facilitam o ajuste da fiação e possuem **montagem rápida com o sistema de adaptadores**.

**Não necessita de ferramentas** para montagem ou desmontagem.

- Permite trabalhar com eletroduto soldável ou roscável
- Adaptável em redes com caixas de passagem Hidrossol
- Várias opções de espelhos fixados com parafusos

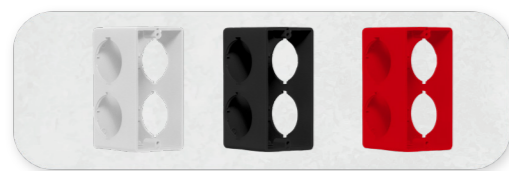
### DISPONÍVEL NAS CORES:

Branco	Cinza	Preto	Vermelho
A33.02	A18.02	A39.02	A47.02



Permite a colocação de tubos de 1/2", 3/4" e 1"

## CAIXA DE PASSAGEM 4X2



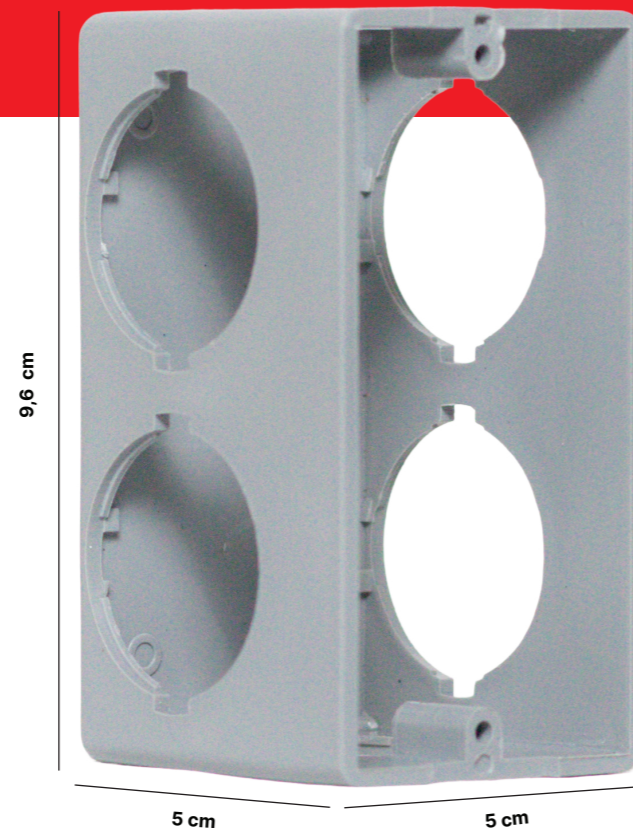
**Aberturas laterais** que facilitam o ajuste da fiação e possuem **montagem rápida com o sistema de adaptadores**.

**Não necessita de ferramentas** para montagem ou desmontagem.

- Permite trabalhar com eletroduto soldável ou roscável
- Adaptável em redes com caixas de passagem Hidrossol
- Várias opções de espelhos fixados com parafusos

### DISPONÍVEL NAS CORES:

Branco A33.01	Cinza A18.01	Preto A39.01	Vermelho A47.01



Permite a colocação de tubos de 1/2", 3/4" e 1"

## ADAPTADOR PRENSA CABO



Facilita e organiza a instalação, deixando o final de curso adequado e com aparência impecável.

**Compatível com caixas de passagem/conduletes Hidrossol 20x20, 4x4 e 4x2.**

- Bitolas: 1/2", 3/4" e 1"

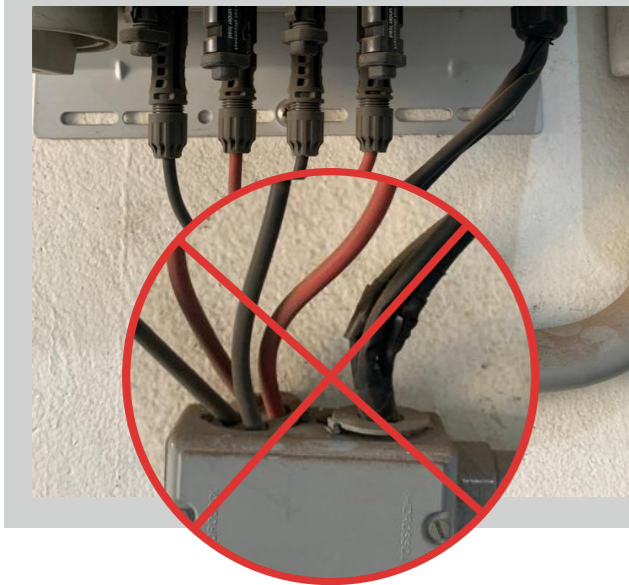
1/2"	3/4"	1"
Máximo aberto: 8 mm Máximo fechado: 3 mm	Máximo aberto: 13 mm Máximo fechado: 7 mm	Máximo aberto: 21 mm Máximo fechado: 15 mm

**INOVAÇÃO RECONHECIDA EM TODO TERRITÓRIO NACIONAL**

### DISPONÍVEL NAS CORES:

Branco A35.06 A35.07 A35.08	Cinza A20.06 A20.07 A20.08	Preto A41.06 A41.07 A41.08	Vermelho A49.06 A49.07 A49.08

PRODUTO EXCLUSIVO PATENTEADO  
**Hidrossol**



### ENCAIXE FACILITADO

A precisão nos encaixes dispensa ferramentas.  
EXCLUSIVO PARA SISTEMAS DE CONDULETE HIDROSSOL.



### MAIOR ORGANIZAÇÃO

Desenvolvido pela Hidrossol para facilitar e qualificar seu trabalho, com melhor acabamento.

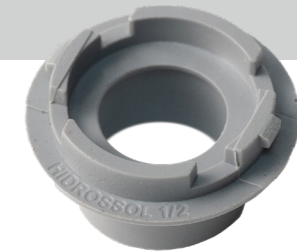


Indicado também para instalações fotovoltaicas e sistemas de climatização de ambientes, oferecendo praticidade e qualidade na execução do trabalho.

## ADAPTADORES

### MAIOR ABRANGÊNCIA NAS BITOLAS:

1/2", 3/4", 1", 1 1/4" e 1 1/2"



**Adaptadores** de conexão rápida com travas mais justas e seguras.



**Fixa Tubos** nas bitolas de 1/2" a 1 1/2".



**Tampinhas** com travas reforçadas e maior pressão de encaixe.



Utilizado para conectar os tubos às caixas de passagem sem necessidade do uso de ferramentas.

### DISPONÍVEL NAS CORES:

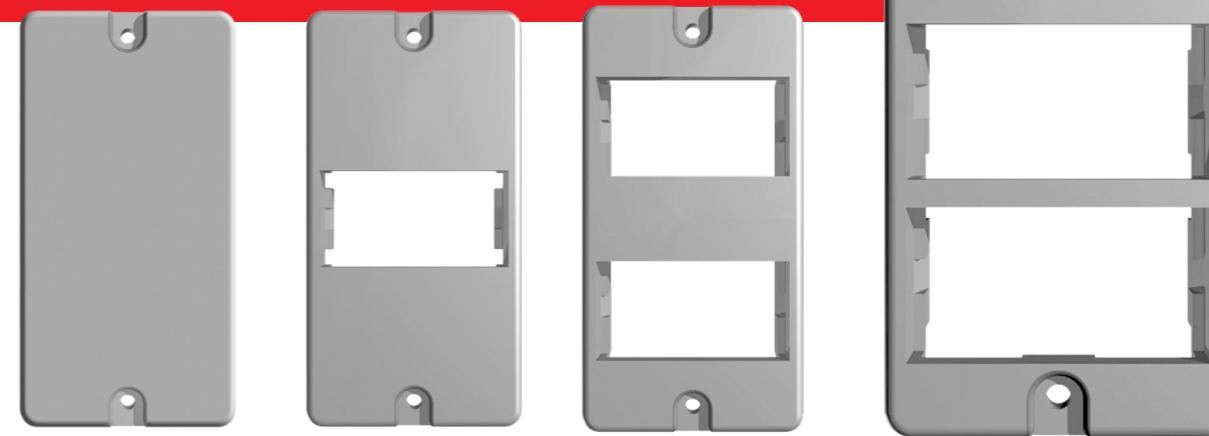
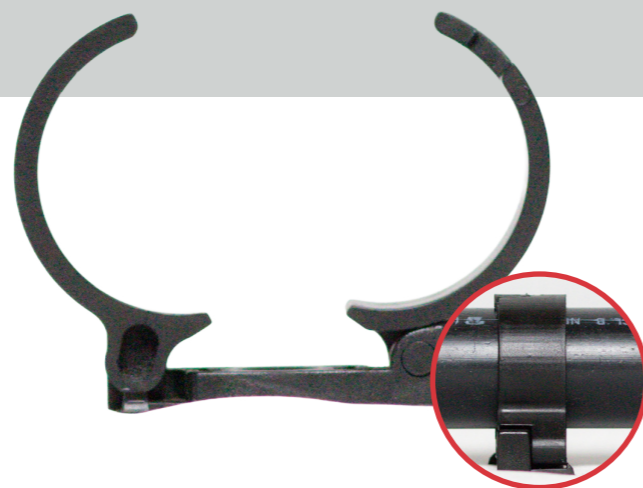
Branco	Cinza	Preto	Vermelho
A35.01	A20.01	A41.01	A49.01
A35.02	A20.02	A41.02	A49.02
A35.03	A20.03	A41.03	A49.03
A35.04	A20.04	A41.04	A49.04
A35.05	A20.05	A41.05	A49.05

## COTOVELO COM VISITA

## FIXA-TUBO CLICK

## ESPELHO MODULAR

### LANÇAMENTOS Hidrossol



A19.01

A19.23

A19.24

A19.25

Espelho para 1, 2 e 3 módulos funcionais. Simples de instalar e com excelente acabamento.

Com um ângulo de 90 graus, a peça oferece fácil acesso aos fios por meio da visita. Possui um sistema de bolsa de encaixe, não necessita de luvas.

- Bitolas: 1/2", 3/4" e 1"

### DISPONÍVEL NAS CORES:

Branco	Cinza	Preto	Vermelho
A6601	A6501	A6401	A6701
A6602	A6502	A6402	A6702
A6603	A6503	A6403	A6703

Sistema de fechamento automático, proporciona mais agilidade e praticidade na hora de executar a instalação. Peças móveis altamente resistentes, para não quebrar com o abrir e fechar.

- Bitolas: 1/2", 3/4" e 1"

### DISPONÍVEL NAS CORES:

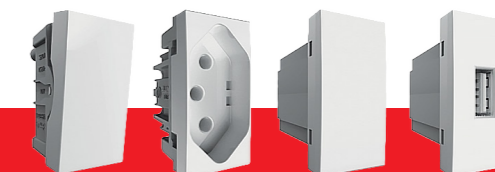
Branco	Cinza	Preto	Vermelho
A3606	A2106	A2206	A5006
A3607	A2107	A2207	A5007
A3608	A2108	A2208	A5008



Para instalações elétricas aparentes.

### DISPONÍVEL NAS CORES:

Branco	Cinza	Preto	Vermelho
A33.23	A19.23	A40.23	A48.23
A33.24	A19.24	A40.24	A48.24
A33.25	A19.25	A40.25	A48.25



### APLICAÇÕES / OPÇÕES

- Compatível com módulos Alumbra linha Inova-Pró
- Margirius: linha Clean, Infnit e Sleek
- Mectronic linha petra
- Tramontina linha Liz para Caixas Hidrossol PVC
- Tramontina linha Liz para Caixa Tramontina de alumínio

## ESPELHOS TRADICIONAIS



Hexagonal Vertical Simples  
A19.11



Hexagonal Horizontal Duplo  
A19.13



Hexagonal Horizontal Simples  
A19.12



Hexagonal Maior  
A19.09



Hexagonal Menor  
A19.10



RJ Duplo  
A19.08



RJ Simples  
A19.06



Tomada Redonda  
A19.05



1 Tecla  
A19.02



2 Teclas  
A19.03



2 Teclas separadas  
A19.07



3 Teclas  
A19.04



A19.01



Tampa Cega  
A48.01



A34.01



A40.01

### DISPONÍVEL NAS CORES:



Branco Cinza Preto Vermelho

Vários modelos incluindo os espelhos para as novas tomadas. Padrão brasileiro, **conforme a norma NBR 14.136.**

## CONJUNTO DE VEDAÇÃO



Utilizados para proporcionar melhor acabamento e fixação dos tubos em painéis elétricos.

- Bitolas: A49.01 2" x 3/4" A49.01 5" x 2"  
A49.01 1 1/4" x 1/2" A49.01 2" x 1" A49.01 5" x 2 1/2"  
A49.01 1 1/4" x 3/4" A49.01 2" x 1 1/4" A49.01 5" x 3"  
A49.01 1 1/4" x 1" A49.01 2" x 1 1/2" A49.01 5" x 4"  
A49.01 2" x 1/2" A49.01 5" x 1 1/2"

### DISPONÍVEL NA COR:



Preto

## CABEÇOTE



Acessório que substitui a bengala no padrão de entrada da rede elétrica ou telefonia.

- Bitolas: A44.03 1 1/4"  
A44.01 3/4" A44.04 1 1/2"  
A44.02 1"

### DISPONÍVEL NA COR:



Preto

## KIT ATERRAMENTO

## CURVA CURTA

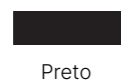
## CURVA "S" COM ROSCA ALONGADA



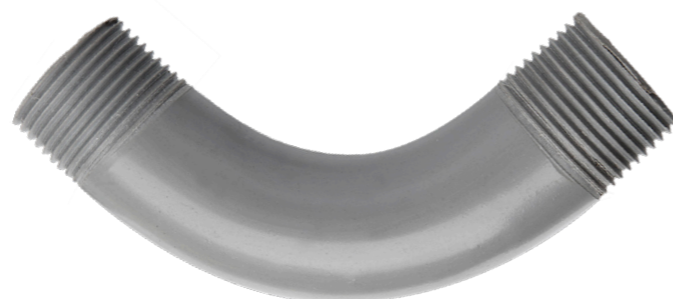
Melhor acabamento e proteção na instalação do cabo de terra entre a haste de aterramento e o quadro de força.

- Bitola: 1/2" A56.01

### DISPONÍVEL NA COR:



Preto



Ideal para instalações em situação de pouco espaço.

- Bitolas: 1/2", 3/4" e 1"
- Ângulo: 90°

### DISPONÍVEL NAS CORES:

Branco	Cinza	Preto	Vermelho
A31.19	A29.01	A24.01	A58.01
A31.20	A29.02	A24.02	A58.02
A31.21	A29.03	A24.03	A58.03



Para instalações padrão de entrada, a rosca alongada facilita a instalação e a vedação da caixa de entrada. Mais segurança e acabamento com os acessórios de qualidade Hidrossol.

- Bitolas: 1", 1 1/4", 1 1/2", 2", 2 1/2" e 3"

### CORES SOB CONSULTA

A06.07	A06.09	A06.11	A06.13
A06.08	A06.10	A06.12	

EXCLUSIVO  
Hidrossol

AS CURVAS "S" ESTÃO DISPONÍVEIS EM BITOLAS MAIORES, IDEIAS PARA CIRCUITOS DE ALTA TENSÃO.

## CURVA "S"



Fabricada para facilitar o trabalho dos eletricitistas nas entradas de caixas por cima e subterrâneas.

- Bitolas: 3/4", 1", 1 1/4" e 1 1/2"
- Ângulo: 20°

### DISPONÍVEL NAS CORES:

Branco	Cinza	Preto	Vermelho
A31.13	A15.01	A06.01	A53.01
A31.14	A15.02	A06.02	A53.02
A31.15	A15.03	A06.03	A53.03
A31.38	A15.04	A06.04	
A31.41	A15.05	A06.05	
	A15.06	A06.07	

## CURVA



Complemento para instalações de eletrodutos.

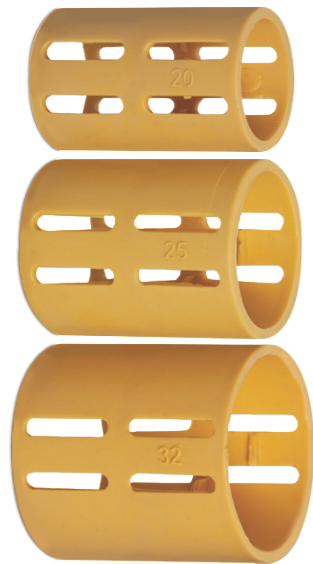
- Curva 45°  
Bitolas: 1/2", 3/4", 1", 1 1/4", 1 1/2" e 2"  
A02.01 | A02.02 | A02.03 | A02.04 | A02.05 | A02.06
- Curva 90°  
Bitolas: 1/2", 3/4", 1", 1 1/4", 1 1/2", 2", 2 1/2", 3" e 4"  
A03.01 | A03.02 | A03.03 | A03.04 | A03.05 | A03.06 | A03.07 | A03.08 | A03.09

- Curva 135°  
Bitolas: 1/2", 3/4", 1", 1 1/4", 1 1/2" e 2"  
A04.01 | A04.02 | A04.03 | A04.04 | A04.05 | A04.60
- Curva 180°  
Bitolas: 1/2", 3/4", 1", 1 1/4", 1 1/2" e 2"  
A05.01 | A05.02 | A05.03 | A05.04 | A05.05 | A05.06

### DISPONÍVEL NAS CORES:

Branco	Cinza	Preto	Vermelho

## LUVA HIDROFLEX



Luvas de união.

- Bitolas: A57.02 25 mm (3/4")  
A57.01 20 mm (1/2") A57.03 32 mm (1")

### DISPONÍVEL NA COR:

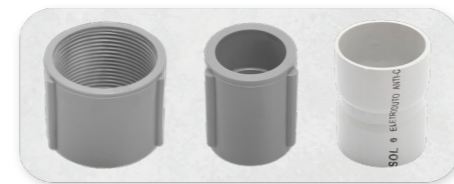


Amarelo

## LUVA SOLDÁVEL (BOLSA / BOLSA) E ROSCÁVEL



Soldável bolsa / bolsa	Roscável
A09.01	A08.01
A09.02	A08.02
A09.03	A08.03
A09.04	A08.04
A09.05	A08.05
A09.06	A08.06
A09.07	A08.07
A09.08	A08.08
A09.09	A08.09



Utilizadas nas conexões de eletrodutos e curvas, facilita o trabalho dispensando a necessidade de fazer roscas para a continuação da instalação.

- Bitolas: 2 1/2" = 8,5 cm  
1/2", 3/4" e 1" = 3,0 cm 3" = 10 cm  
1 1/4", 1 1/2" e 2" = 7,0 cm 4" = 10 cm

### DISPONÍVEL NAS CORES:



Branco Cinza Preto Vermelho

## CONECTOR BOLSA / ROSCA



Utilizados em conexões de eletrodutos e curvas.

- Bitolas: 1 1/4" = 6,5 cm 3" = 9,0 cm  
1/2" = 5,5 cm 1 1/2" = 7,0 cm 4" = 12,0 cm  
3/4" = 6,0 cm 2" = 7,5 cm  
1" = 6,0 cm 2 1/2" = 8,0 cm

### DISPONÍVEL NAS CORES:



Branco Cinza Preto Vermelho  
A46 A28 A26 A63

## NIPLE



Facilita o agrupamento de painéis elétricos e agiliza o trabalho eliminando cortes e roscas nos eletrodutos

- Bitolas: A10.03 1 1/4" A10.07 3"  
A10.09 1/2" A10.04 1 1/2" A10.08 4"  
A10.01 3/4" A10.05 2"  
A10.02 1" A10.06 2 1/2"

### DISPONÍVEL NAS CORES:



Branco\* Cinza\* Preto Vermelho\*

\*Verificar disponibilidade

## FIXA TUBOS



Utilizado para fixar e alinhar os tubos à parede.

- Bitolas: 1/2", 3/4", 1", 1 1/4" e 1 1/2"

### DISPONÍVEL NAS CORES:

Branco	Cinza	Preto	Vermelho
A36.01	A21.01	A22.01	A50.01
A36.02	A21.02	A22.02	A50.02
A36.03	A21.03	A22.03	A50.03
A36.04	A21.04	A22.04	A50.04
A36.05	A21.05	A22.05	A50.05

## ELETRODUTOS



Submetidos a testes e aprovados por diversas companhias de distribuição elétrica e também por laboratórios credenciados ao INMETRO.

- Bitolas: 1/2", 3/4", 1", 1 1/4", 2", 2 1/2", 3" e 4"

### DISPONÍVEL NAS CORES:

Branco	Cinza	Preto	Vermelho
A30	A12	A01	A54

## BENGALAS



Utilizado para entrada de energia elétrica residencial ou predial. Fácil instalação e maior segurança.

- Bitolas: 3/4", 1", 1 1/4", 1 1/2" e 2"

### DISPONÍVEL NA COR:

Preto
A11

## CACHIMBO



Facilita o trabalho na instalação de caixas em espaços apertados, evita desperdícios como o corte da curva 90°, além do trabalho para fazer a rosca.

- Bitolas: 3/4", 1", 1 1/4", 1 1/2" e 2"


### DISPONÍVEL NA COR:

Preto		
A07.01	A07.03	A07.05
A07.02	A07.04	



# | Anotações

# Hidrossol

FAÇA SEU ORÇAMENTO  
VIA WHATSAPP  
 (14) 2105-0510



Sempre  
pensando  
em soluções

Hidrossol Eletrodutos de PVC Ltda.  
Rua Vereador Ariel Fragata, 274  
Distrito Industrial de Lácio Marília SP  
CEP 17539-068

📞 +55 (14) 2105-0510  
📧 @hidrossol.br  
✉️ contato@hidrossol.com.br  
🌐 www.hidrossol.com.br